

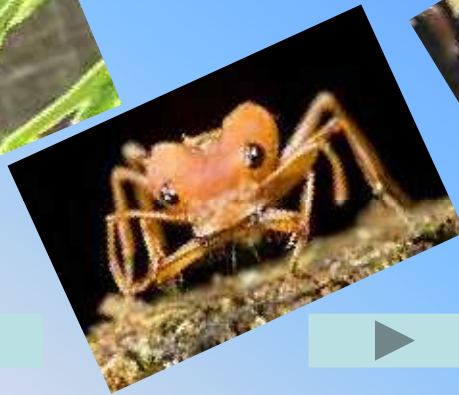
La foresta pluviale



EXIT



- La foresta pluviale è l'ambiente più lussureggiante e ricco di vegetazione dell'intero pianeta;
- Le temperature sono elevate;
- Nelle foreste pluviali tropicali la vegetazione è dominata dalle angiosperme; la maggior parte delle piante ha una struttura legnosa;
- Le foreste pluviali possono essere suddivise in cinque strati; le foreste pluviali sono gli ecosistemi più complessi della Terra, in quanto ospitano un numero incredibilmente elevato di specie animali; la maggior parte di queste specie è rappresentata da insetti e da numerosi gruppi di invertebrati;
- Sono presenti molte varietà di piante, tra cui varie specie di epifite.



Savana...



- La Savana è l'ambiente di transizione tra la foresta pluviale e il deserto. La Savana è diffusa in Africa, continente sudamericano e Australia;
- Il clima è secco e piovoso;
- Le temperature sono superiori ai 20°;
- La vegetazione è molto differenziata;
- La Savana è il regno dei grandi animali.



EXIT

