



ISTITUTO COMPRENSIVO STATALE

"S. F. De Dominicis"

Via G. Capponi, 2 - 82020 Buonalbergo (BN)

# mini... P.O.F.

## Piano Offerta Formativa



*“Guardate la tartaruga:  
fa progressi solo quando  
esce dal suo guscio”*

*J.B.Connant*

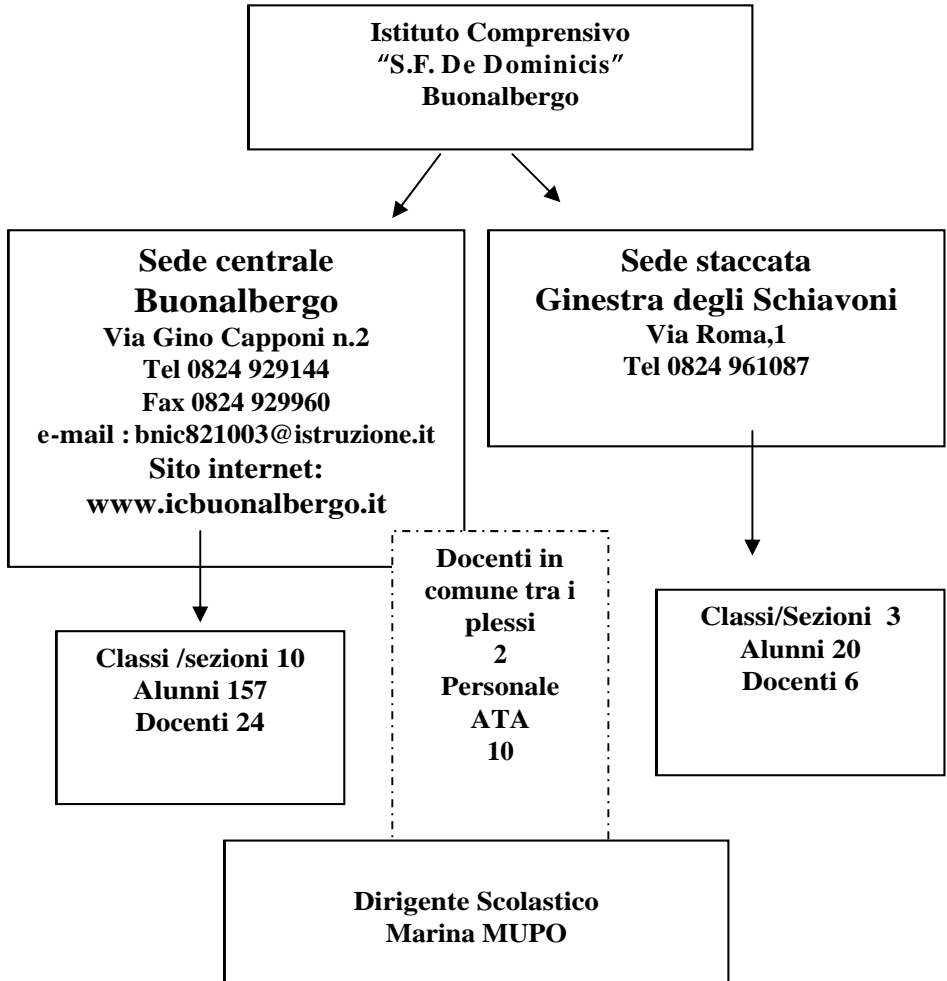
*Presidente della Harvard University*

---

Anno Scolastico 2008/2009

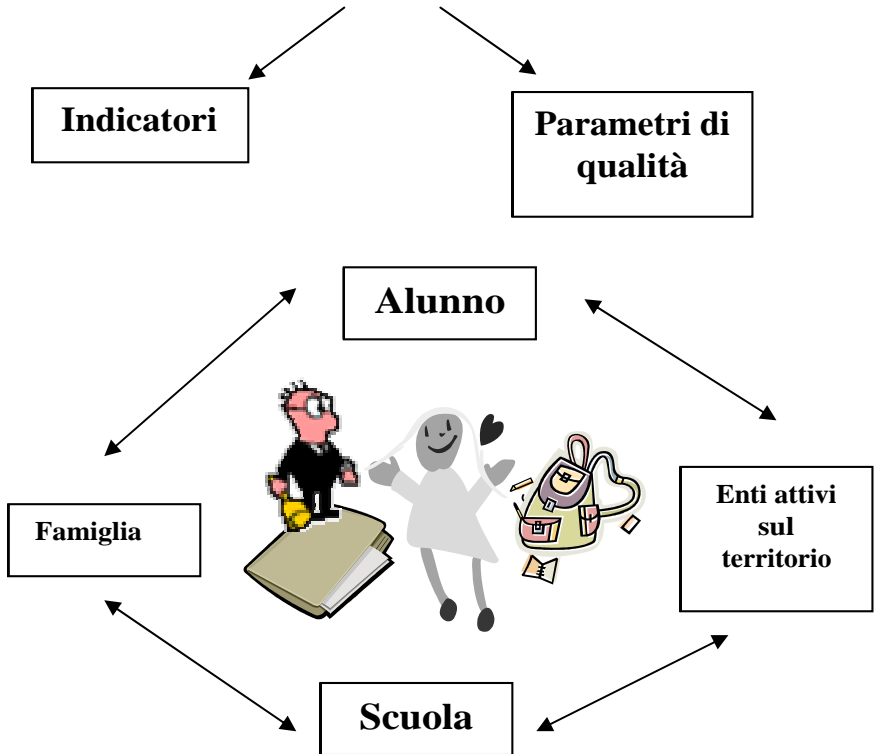
[www.icbuonalbergo.it](http://www.icbuonalbergo.it)

## La Scuola



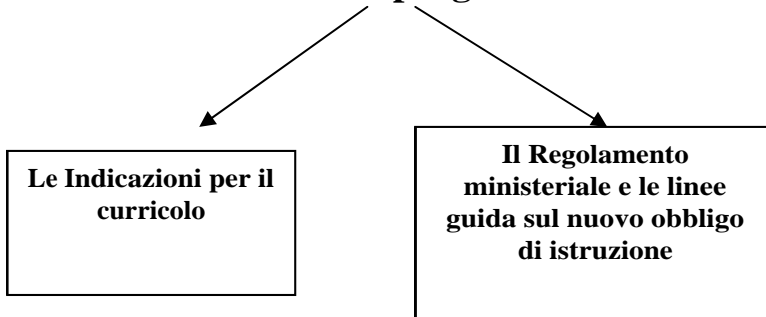
## Il P.O.F.

Un progetto integrato  
soggetto a  
costante verifica secondo

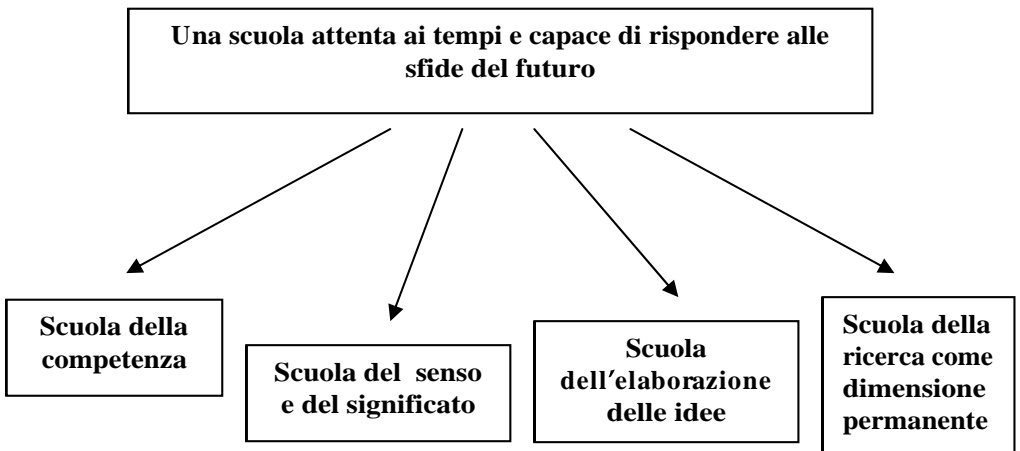


## **Le linee di Indirizzo**

### **I documenti programmatici**



## **La mission**



## **Gli Obiettivi di Miglioramento**

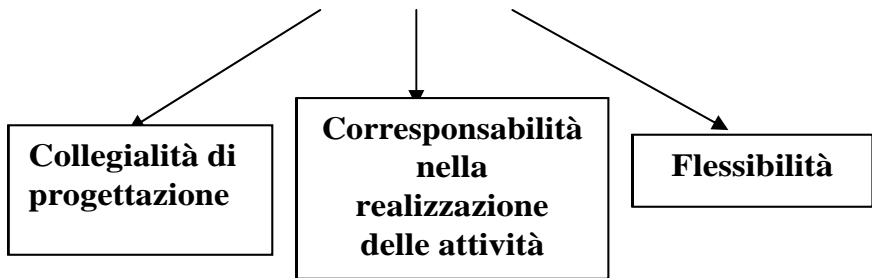
- **Rendere la scuola centrale nel percorso culturale della comunità potenziando e diversificando i servizi relativi all'ampliamento dell'Offerta Formativa così da fornire risposte efficaci alle emergenze formative del territorio.**
- **Rendere attraenti gli ambienti di apprendimento potenziando gli spazi laboratoriali già esistenti ed allestendone altri.**
- **Coinvolgere le famiglie nel processo formativo stipulando un patto di corresponsabilità educativa basato su principi chiari e condivisi pur nel rispetto reciproco dei ruoli.**
- **Innalzare gli esiti formativi creando una rete di relazioni e legami cooperativi con scuole ed agenzie del territorio al fine di promuovere attività di ricerca, di sperimentazione e di aggiornamento di metodologie didattiche e pratiche valutative.**

## **Il Progetto Culturale**

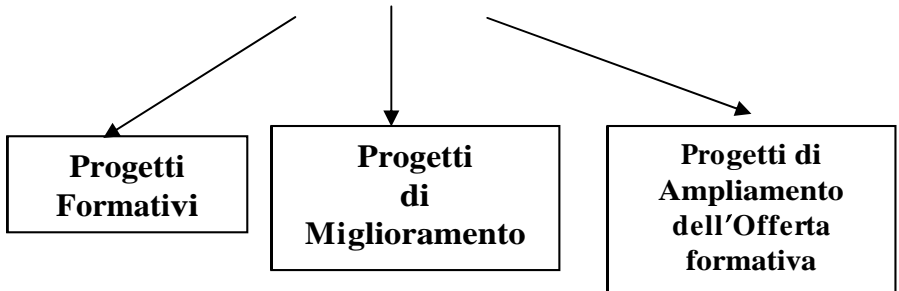
- **Garantire una continua attualizzazione delle abilità, delle conoscenze e delle competenze**
- **Utilizzare gli strumenti culturali di cui la scuola dispone (campi di esperienza, discipline, progetti) quale contributo formativo allo sviluppo delle competenze fondamentali della persona indicate dal Parlamento Europeo il 18 dicembre 2006:**
  - **Comunicazione nella madre lingua**
  - **Comunicazione nella lingua straniera**
  - **Competenza matematica e competenza di base in scienza e tecnologia**
  - **Consapevolezza ed espressione culturale**
  - **Competenza digitale**
  - **Competenze sociali e civiche**
  - **Spirito di iniziativa e imprenditorialità**
  - **Imparare ad imparare**

## Le Linee Formative

**Continuità verticale fra i diversi ordini di scuola**

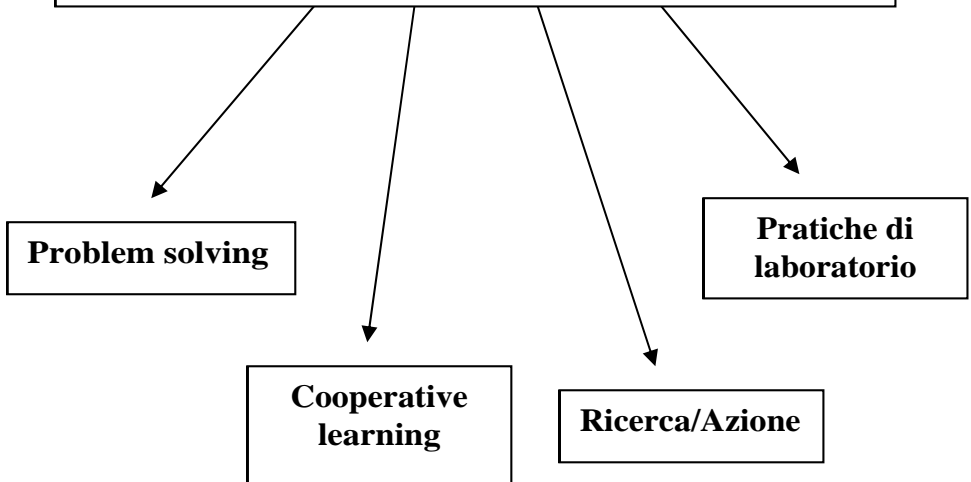


**Continuità orizzontale tra scuola e territorio**

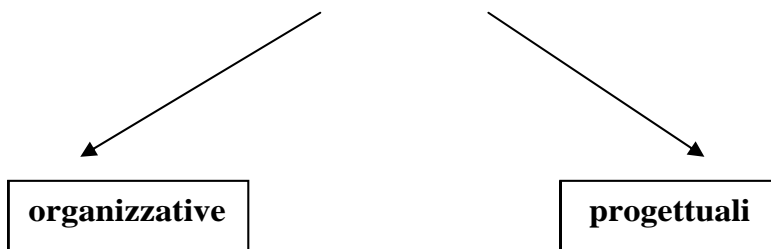


## L'Orientamento metodologico

**Prevenire il rischio dell'adozione di didattiche verbalistiche e trasmissive privilegiando nell'azione di insegnamento/apprendimento l'adozione di metodologie didattiche di tipo costruttivo atte a sollecitare la "produzione" piuttosto che la "riproduzione" di conoscenza**



## Le Scelte



## Scuola dell'infanzia

<b>Buonalbergo</b>	<b>Ginestra degli Schiavoni</b>	<b>Totale ore settimanali alunni</b>
<b>dal Lunedì al Venerdì 8,15 /16,15</b>	<b>dal Lunedì al Venerdì 8,30 /16,30</b>	<b>40</b>

## Scuola Primaria

In ore da 60 minuti

<b>plessi</b>	<b>Buonalbergo</b>	<b>Ginestra degli Schiavoni</b>
<b>ore obbligatorie</b>	<b>27</b>	<b>27</b>
	<b>Unità Orarie curriculari</b>	<b>Unità Orarie curriculari</b>
<b>ore opzionali facoltative</b>	<b>3</b>	<b>3</b>
	<b>Laboratori:</b> <ul style="list-style-type: none"> <li>• Artistico Espressivo Musicale</li> <li>• Scientifico Informatico</li> <li>• Cittadinanza Attiva</li> </ul>	<b>Laboratori:</b> <ul style="list-style-type: none"> <li>• Artistico Espressivo Musicale</li> <li>• Scientifico Informatico</li> <li>• Cittadinanza Attiva</li> </ul>
<b>ore mensa</b>	<b>/</b>	<b>2</b>
<b>totale ore settimanali alunni</b>	<b>30</b>	<b>32</b>
<b>articolazione orario</b>	<b>LU, MA, ME, GI, VE, SA 8,15/13,15</b>	<b>MA, GI 8,30 /15,30 LU, ME, VE, SA 8,30/13,00</b>

## Scuola Secondaria di Primo Grado

in ore da 60 minuti

<b>BUONALBERGO</b>	
<b>ore obbligatorie</b>	<b>29</b>
	<b>Unità Orarie Curricolari</b>
<b>ore opzionali facoltative</b>	<b>4</b>
	<b>LABORATORI</b> <ul style="list-style-type: none"> <li>• Cittadinanza attiva</li> <li>• Innovascuola</li> <li>• Ricerca storica</li> </ul>
<b>ore ampliamento</b>	<b>1</b>
	<b>Francese</b>
<b>ore mensa</b>	<b>2</b>
<b>totale ore settimanali alunni</b>	<b>36</b>
<b>articolazione orario</b>	<b>LU, ME, GI, SA: 8,15 /13,15</b> <b>MA, VE: 8,15 /16,15</b>

## I Progetti

### Formativi

- **Ambiente**
- **Salute**
- **Legalità**
- **Orientamento**

### Arricchimento/Ampliamento

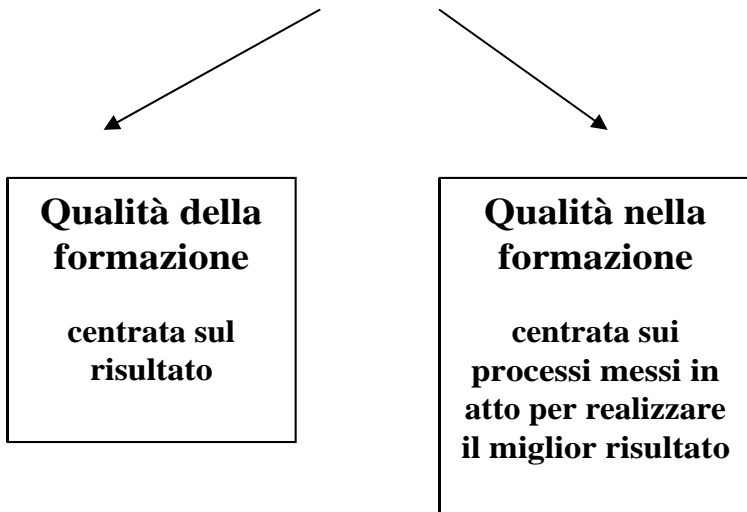
- **POR Campania Scuole Aperte "Direzione Progresso"**
- **POR Campania ScuolAmbiente**
- **PON "Competenze per lo sviluppo" / Formazione studenti**

### Miglioramento

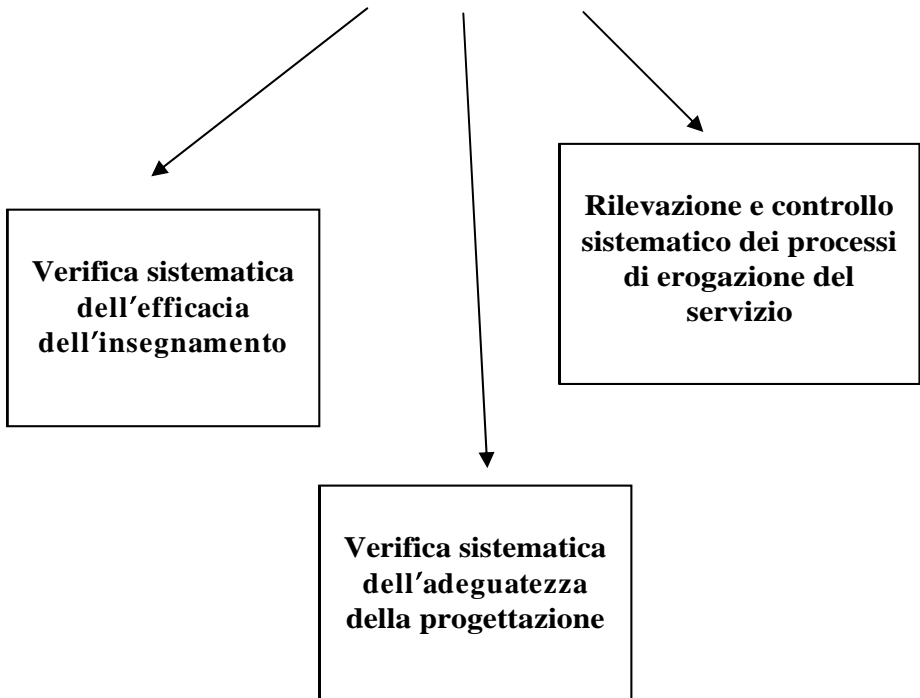
- **PON "Competenze per lo sviluppo" / Formazione docenti e formazione adulti**
- **PON "Ambienti per l'apprendimento"**
- **Polo Qualità Napoli /Percorsi di Ricerca-Azione :**
  - **Manuale della qualità**
  - **Qualità d'aula**

## **Le Scelte Gestionali**

### **Orientamento alla qualità totale**



## **Controllo e Valutazione**



## **Sportello Genitori**



**dal lunedì al venerdì ore 11,30 - 13,30**



***Dirigente Scolastico:* Marina MUPO**  
***DSGA:* Matilde MENNITTO**

Anno Scolastico 2008/2009

