

# **SERVIZI OFFERTI DA INTERNET**

- **INTERNET**

- **POSTA ELETTRONICA**

# **INTERNET**

**Il prototipo della grande rete si chiamava ARPAnet ed alla fine del 1960 collegava i computer dell'UCLA, dello Stanford Research Institute, dell'UC Santa Barbara e dell'University of Utah.**

**Nacque come sistema di comunicazione a basso costo.**

# **INTERNET**

**Internet in pratica è una rete vastissima, costituita dall'interconnessione di migliaia di reti pubbliche e private, utilizzata per scopi differenti, ma comunque volta a creare e diffondere informazioni.**

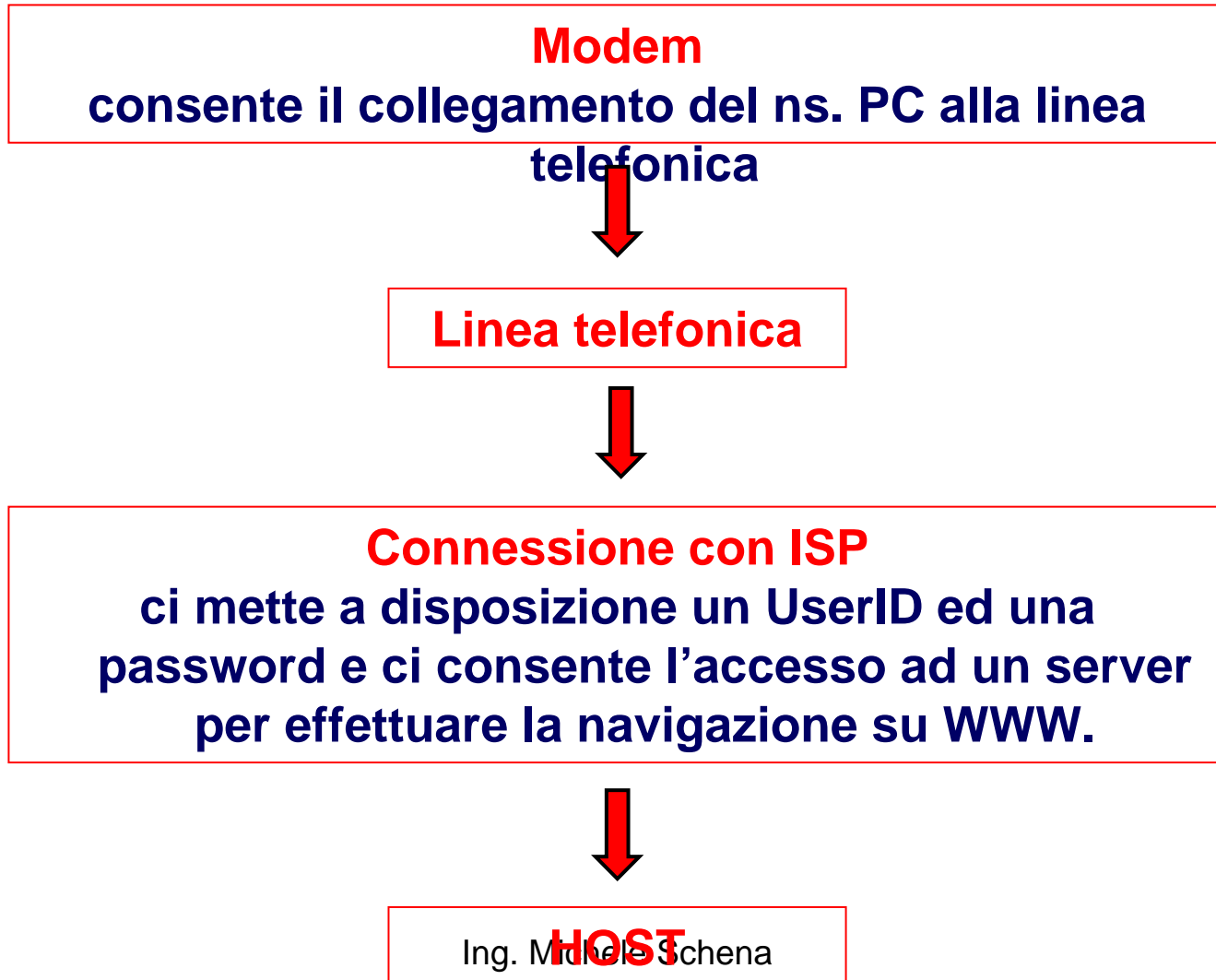
**Internet ha avuto un grande sviluppo, soprattutto grazie al World Wide Web.**

# INTERNET

**Per accedere alla rete  
occorrono:**

- 1 Modem**
- 1 Collegamento telefonico**
- 1 Abbonamento a un ISP (Internet Service Provider)**

# INTERNET



# HTTP/URL

Il protocollo con il quale i documenti vengono trasferiti dall'Host prende il nome di **http** (Hypertext Transfer Protocol).

Http corrisponde anche alla sigla iniziale degli indirizzi Internet detti **URL** (Uniform Resource Locator).

# INDIRIZZO WWW

## URL

Protocollo

Suffisso

**http://www.infolabsystem.it/.....**

World Wide Web

Host

cartella che contiene  
il suffisso

# BROWSER

Un **Browser** è un programma che consente la navigazione in Internet e permette di visualizzare sullo schermo i contenuti delle pagine Web (testi, immagini, suoni, filmati). I browser più recenti permettono anche la riproduzione di file audio e video.

# BROWSER

**Il programma più diffuso per la navigazione è Microsoft Internet Explorer**



# HOMEPAGE

Barra degli indirizzi

Barra dei pulsanti



Barra dei collegamenti

Barra di stato

# URL

**Per navigare in Internet è importante comprendere la struttura di un indirizzo Web.**

**L'indirizzo è definito **URL** (Uniform Resource Locator, Localizzatore Universale di Risorse) e indica la posizione di un file nel Web.**

**Una volta comunicato al computer l'indirizzo a cui ci si deve collegare,**

# URL

**WorldWideWeb** - identifica una parte di Internet che utilizza elementi grafici, multimediali e testuali per lo scambio delle informazioni

**[http://www.infolabsystem.it/.....](http://www.infolabsystem.it/)**

**Hypertext Transfert Protocol**, è il protocollo di base che detta le regole per il software e che effettua il trasferimento dei documenti HTML tramite Internet

Indica l'host.

Il dominio fornisce indicazioni più precise sul servizio: per esempio, in questo caso **.it** indica il paese, **Italia**

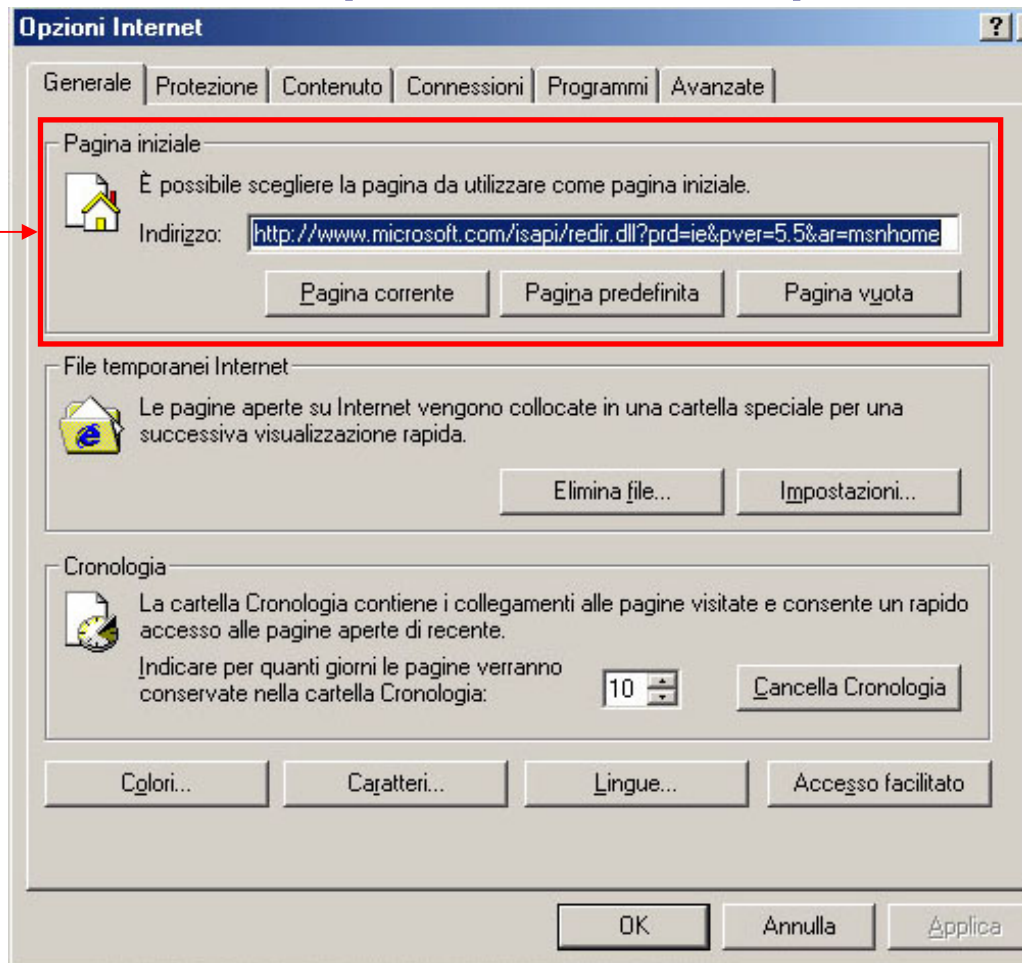
# CAMBIARE LA PAGINA INIZIALE

All'avvio il browser apre sempre la stessa pagina, quella impostata come predefinita, ma si può sostituire in qualsiasi

**1 - Strumenti**

**2 - Opzioni Internet**

**Potete digitare il nuovo indirizzo della pagina che volete venga visualizzata all'apertura del browser**



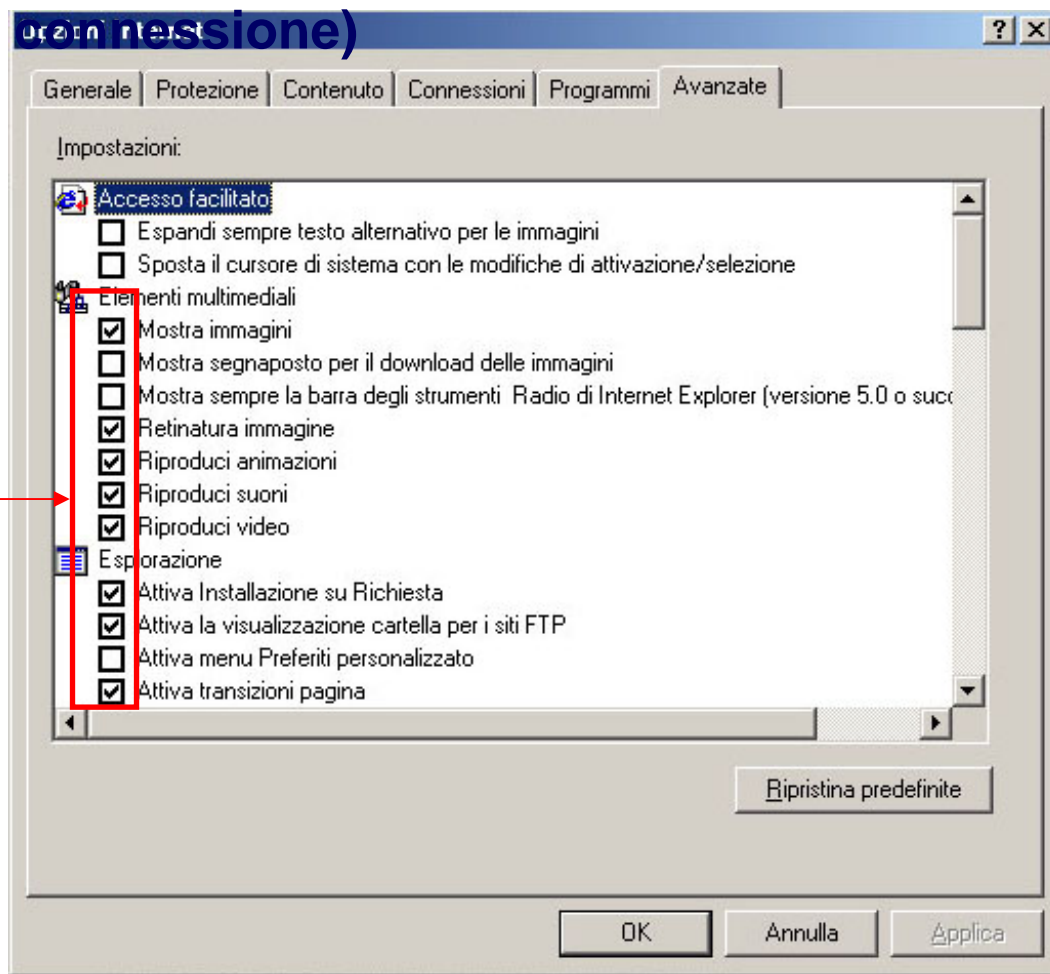
# OPZIONI DI VISUALIZZAZIONE

All'apertura di una pagina Web potete scegliere se visualizzare solo i testi oppure anche le immagini (risparmiando sui tempi di

**1 - Strumenti**

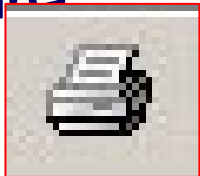
**2 - Opzioni Internet**

**Spuntando le varie  
opzioni possiamo  
scegliere cosa ci  
interessa**

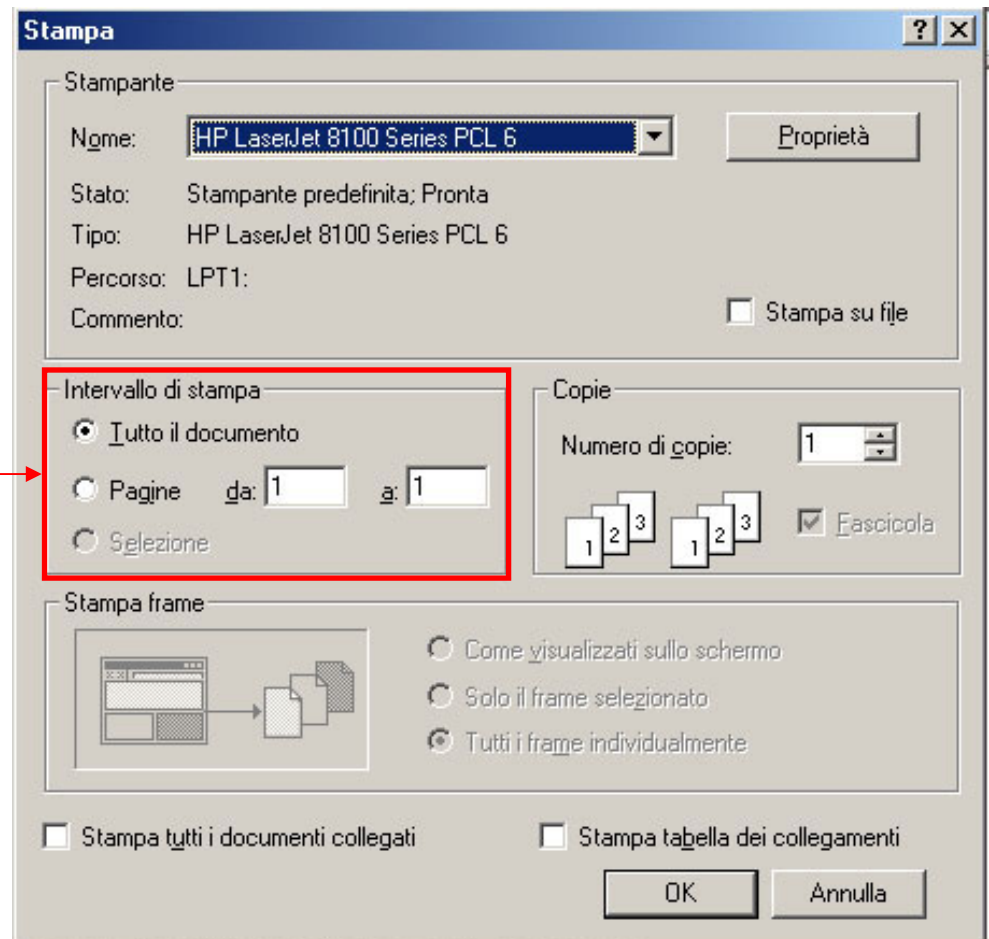


# STAMPA

Quando in rete avete trovato la documentazione che vi interessa potete stamparla facendo clic direttamente sull'icona della stampa



**Le opzioni intervallo di stampa vi consentono di scegliere se stampare tutto il documento Web, alcune pagine specifiche o solo in testo selezionato**



Stampa

Stampante

Nome: HP LaserJet 8100 Series PCL 6 Proprietà

Stato: Stampante predefinita; Pronta

Tipo: HP LaserJet 8100 Series PCL 6

Percorso: LPT1:

Commento:  Stampa su file

Intervallo di stampa

Tutto il documento

Pagine da: 1 a: 1

Selezione

Copie

Numero di copie: 1

Fascicola

Stampa frame

Come visualizzati sullo schermo

Solo il frame selezionato

Tutti i frame individualmente

Stampa tutti i documenti collegati  Stampa tabella dei collegamenti

OK Annulla

Ing.

# BARRA DEGLI STRUMENTI

Ci permette di spostarci fra le pagine che abbiamo visionato

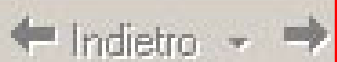
Fa apparire l'ultima versione della pagina. Utile soprattutto in caso di messaggio di errore

Permette la ricerca nei siti in base a un criterio definito da noi

Mostra la cronologia degli ultimi siti visitati

Permette di modificare la pagina Web

Stampa la pagina



Cerca



Preferiti



Cronologia



Ritorna alla pagina iniziale

Interrompe il caricamento della pagina Web scelta

Mostra i siti che abbiamo scelto come preferiti

Permette di inviare un nuovo messaggio, leggere la posta, inviare quel collegamento o quella pagina

Messenger consente di mantenere e contatti via Internet con altre persone

# MODIFICA BARRA DEGLI STRUMENTI

1 - Visualizza

2 - Barra degli strumenti

The image shows a screenshot of the 'Barre degli strumenti' (Toolbars) menu in Internet Explorer. The menu is open, showing various options. The 'Personalizza...' option is highlighted with a red box. A red arrow points from this box to a separate red-bordered box containing the text: 'Per apportare le modifiche scegliete personalizza'.

|                              |     |
|------------------------------|-----|
| <b>Barre degli strumenti</b> |     |
| ✓ Barra di stato             |     |
| Barra di Explorer            |     |
| -----                        |     |
| Vai a                        |     |
| Termina                      | ESC |
| Aggiorna                     | F5  |
| -----                        |     |
| Carattere                    |     |
| Codifica                     |     |
| -----                        |     |
| HTML                         |     |
| Schermo intero               | F11 |

✓ Pulsanti standard  
✓ Barra degli indirizzi  
✓ Collegamenti  
Radio

**Personalizza...**

**Per apportare le modifiche  
scegliete  
personalizza**

# MODIFICA VISUALIZZAZIONE PAGINA

1 - Visualizza

2 - Carattere



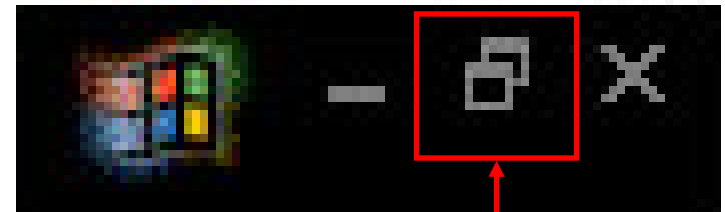
# MODIFICA VISUALIZZAZIONE PAGINA

1 - Visualizza

2 - Schermo intero



3 - Ripristina



**Per ritornare alla visualizzazione precedente fare clic sul pulsante ripristina**