

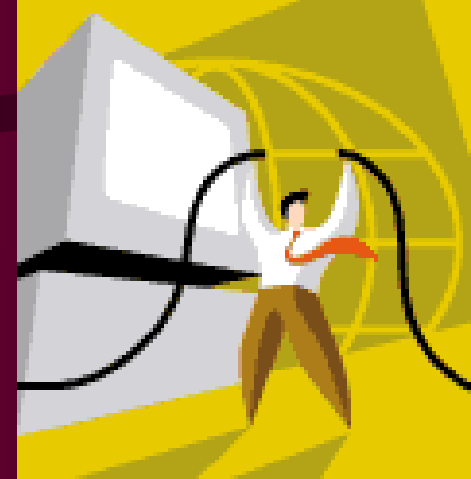
CORSO DI INFORMATICA


Internet e Posta Elettronica



- **Il mondo di Internet**
- **Il mondo a portata di mouse**
- **Tecniche di navigazione**
- **Personalizzare il browser**
- **Ricerche in rete**
- **La posta elettronica, comunicare con il mondo**
- **La posta elettronica con Outlook Express**
- **Protocolli di Internet**

STORIA DI INTERNET



- 1965 nasce ARPA struttura per il dipartimento della difesa americana 
- 1969 nasce ARPAnet (computer di 4 università americane)
- 1972 nasce TCP/IP protocollo piu' raffinato
- 1983 divisione fra componente militare e scientifica
- 1987 la rete viene rinominata Internet (internetworking)
- 1990 nasce il protocollo http(HyperText Transfert Protocol)
- 1993 nasce il primo browser (MOSAIC)
- 1996 nasce JAVA e VRML

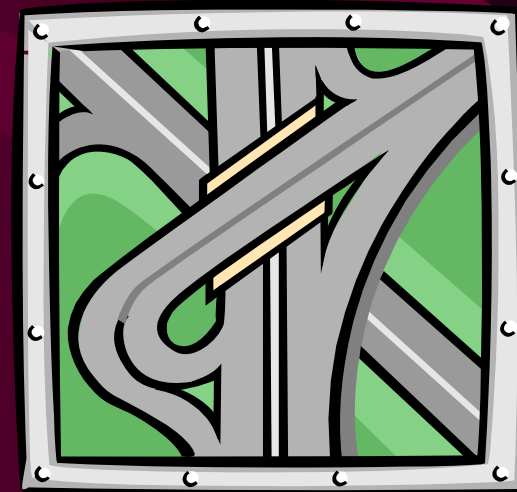
COSA E' UNA RETE

- Computer collegati con apparati di interconnessione
- Si scambiamo le informazioni in base a particolari convenzioni (PROTOCOLLI)

E' COME UNA AUTOSTRADA :

STRADE = apparati di interconnessione
(cavi, ponti radio)

VEICOLI = informazioni





LAN E WAN



- **LAN = LOCAL AREA NETWORK**
collegamento locale con cavi
ogni computer necessita di scheda
possono condividere varie risorse
- **WAN = WIDE AREA NETWORK**
collegamento a distanza
ci sono varie reti collegate fra loro
caratteristiche svariate, ma con lo stesso protocollo
(IP internet protocol)

LE RETI LAVORANO SECONDO DUE MODELLI

- **PEER TO PEER** stesso livello

- **CLIENT – SERVER**

i computer **client** richiedono servizi

i computer **server** li erogano, sono più potenti, devono rimanere sempre accesi

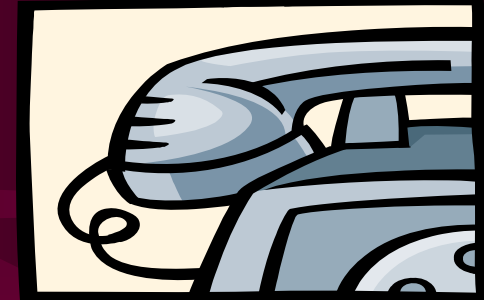
in Internet gli HOST sono i server su cui risiedono programmi e dati



COME MI COLLEGO AD INTERNET

- **STABILMENTE**

con una linea dedicata, più costosa
e adatta a collegamenti per reti locali



- **TEMPORANEAMENTE**

- con un modem(cavi telefonici) e un contratto d'accesso al provider
- con una linea ISDN(digitale), con la stessa linea si può parlare al telefono ed essere collegati a Internet

COSA E' IL MODEM

DIGITALE

ANALOGICO



INDIRIZZI

Se compongo il numero del mio amico **0041-22-6864509**

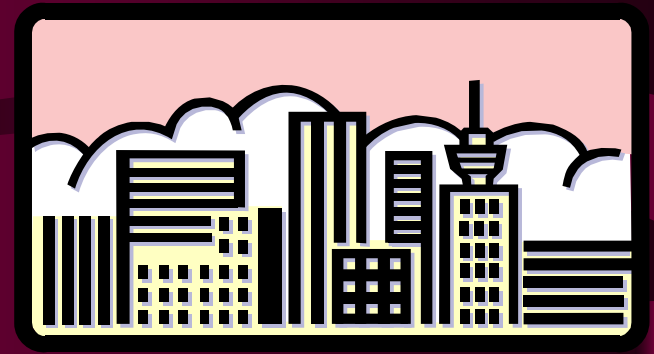
Telefono in Svizzera (prefisso 0041)

a Ginevra (prefisso 22)

al telefono 6864509

Questo non significa che c'è un collegamento diretto fra noi e il nostro amico, ma che attraverso le varie linee arrivo al suo telefono!!!!!!

INDIRIZZI



La stessa cosa succede in rete:

AD OGNI MACCHINA DELLA RETE E' ASSEGNATO UN NUMERO COMPOSTO DA 4 PARTI:

es. 200.130.111.120 oppure 200.130.111.121 (IP address)

A QUESTO NUMERO UNIVOCO E' ASSOCIATO UN NOME (ASSOCIATO DAL DNS – DOMAIN NAME SPACE)

es. `linus.criad.unibo.it`

`linus` = nome del computer

`criad.unibo`=sottodominio

`it` =dominio generale



URL

uniform resource locator

Metodo://nome macchina/nome oggetto

Es. <http://www.pinco.it/indice.htm>

Protocolli di trasmissione

I BROWSER

- INTERNET EXPLORER



- NESCAPE NAVIGATOR

INTERNET E LE SUE POTENZIALITA'

- **RICERCA CON UN MOTORE DI RICERCA**

ES. <http://www.altavista.it/>

- **UTILIZZO DELLA POSTA ELETTRONICA**

[outlook express](#)

E-mail

- **PARTECIPAZIONE A NEWSGROUP**

- **DOWNLOAD DI FILMATI, SUONI, TESTI, IMMAGINI**



I SERVIZI DI INTERNET

OGNI SERVIZIO E' COLLEGATO AD UN PROTOCOLLO DIVERSO:

http: hypertext transfert protocol

ftp : file transfert protocol

smtp : spedizione messaggi

Pop: gestione caselle postali

RICERCA

CON UN MOTORE DI RICERCA

ES.



TRAMITE UN PORTALE



ES.



COLLEGAMENTO A :

SUGGERIMENTI PER LA RICERCA

GUIDA RAPIDA

WEB DIRECTORY E MOTORI DI RICERCA

CONFRONTO

COME FUNZIONA UNA WEB DIRECTORY
AVANZATA

RICERCA

UTILIZZO DELLA POSTA ELETTRONICA

- **ATTRAVERSO UN PORTALE**
- **ATTRAVERSO UN PROGRAMMA**
(tipo OUTLOOK EXPRESS)

OUTLOOK EXPRESS

- INSERIRE L'ACCOUNT
- AGGIUNGERE IN POSTA ELETTRONICA
- LEGGERE E INVIARE MESSAGGI
(con sfondi, formattazione caratteri, allegati..)

PARTECIPAZIONE A NEWSGROUP

ovvero a gruppi di studio su argomenti di interesse comune

- ❖ CON MODERATORE O SENZA

- ❖ CONDIZIONI DI ACCESSO:

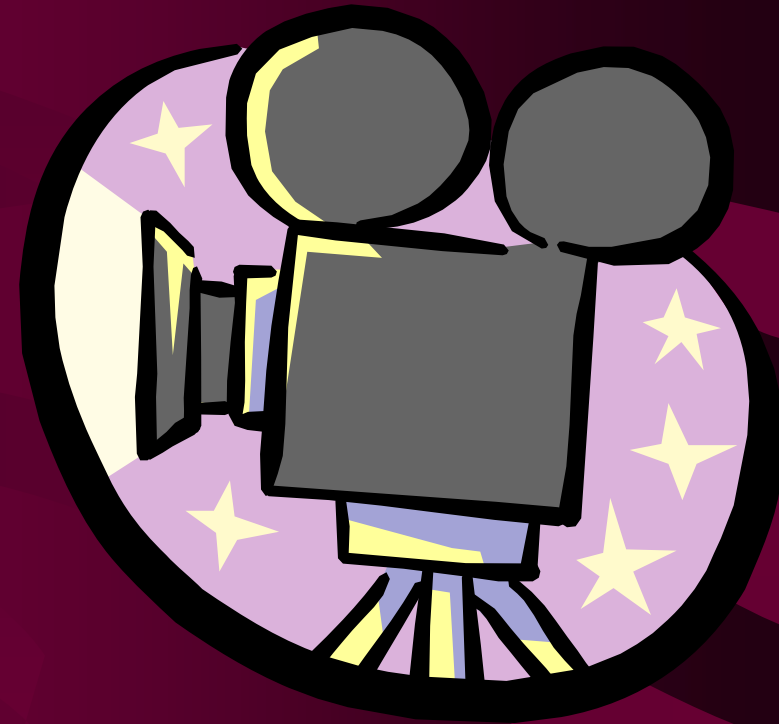
- 1 - AVERE ACCESSO A UN SERVER NEWS

- 2 – AVERE UN PROGRAMMA CHE NE CONSENTA LA VISUALIZZAZIONE (ES. OUTLOOK EXPRESS)

NETMEETING E CHAT

SI CONVERSA CON
ALTRI UTENTI CON
TASTIERA, INVIANDO
SUONI, FILM, FOTO.....

AVVIENE TUTTO IN TEMPO REALE

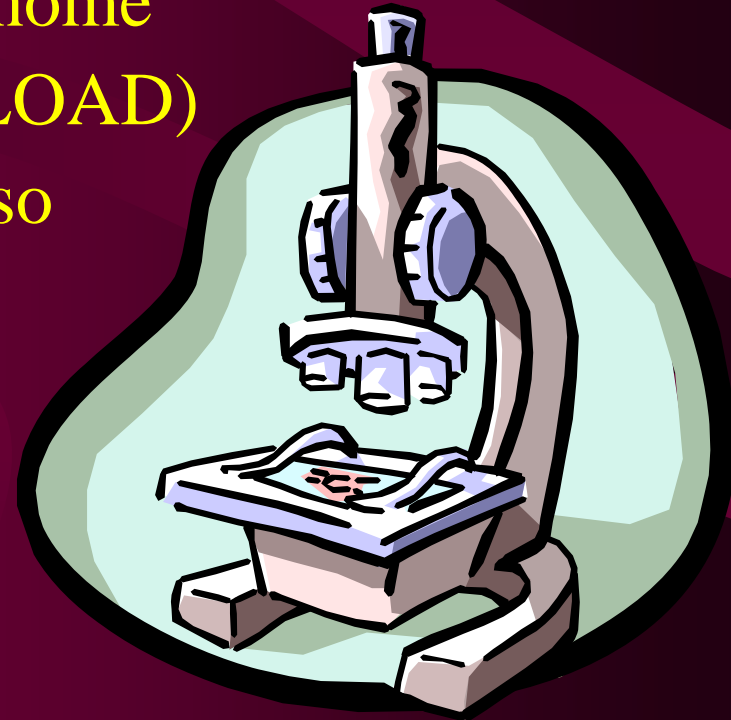


Chat _____

APRIRE UN URL E RACCOGLIERE I DATI

- SALVATAGGIO DI UNA PAGINA
file, salva con nome
- SALVATAGGIO DI UNA IMMAGINE
selezionare, salva immagine con nome
- SALVATAGGIO DI UN FILE (DOWNLOAD)
fare click sul link e dare il percorso

ATTENZIONE AI VIRUS!!!!

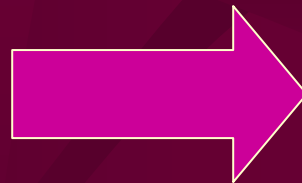


La posta elettronica

MESSAGGIO
computer mittente



PROVIDER
mittente



MESSAGGIO computer
destinatario



PROVIDER
destinatario

Indirizzi e-mail

paperino@paperopoli.net

paperino = nome utente

@ = presso

paperopoli= dominio

net = tipo dominio

n.b.: usare sempre minuscole e no spazi

Utilizzo posta elettronica:

- Con programmi appositi:
 - OUTLOOK EXPRESS
 - EUDORA
- Con i portali:
 - es. libero

Creare un account

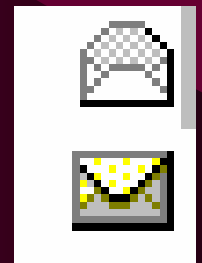
- Registrarsi presso il proprio provider
- Ci vengono assegnati i seguenti dati:
 - indirizzo e-mail
 - user id (nome utente)
 - password
 - server di invio e ricezione

Questi dati vanno specificati :

- strumenti/account/posta elettronica
- n.b.: posso avere più account nello stesso computer

Controllo posta

- Menù strumenti /invia e ricevi , scegliere l'indirizzo desiderato o tutti
- I messaggi scaricati si trovano nella cartella **POSTA IN ARRIVO**
- Selezionare nel frame in alto a destra il messaggio, verrà visualizzato in basso
- Ogni messaggio non ancora letto è contrassegnato da una busta chiusa
- Appena viene letto la busta si apre



Modificare le impostazioni di base

- Menù visualizza/visualizzazione corrente (per vedere solo quelli ancora da leggere)
- Menù visualizza/Layout per selezionare gli elementi da visualizzare
- Colonne per selezionare i dati per ogni messaggio
- Ordina
- Click destro sulla barra degli strumenti per personalizzarla

Inviare un messaggio

- Click su nuovo messaggio
- Si apre la finestra “nuovo messaggio”
composta da:
 - busta
 - foglio

La “busta”

A: specificare :

- un indirizzo (o vari indirizzi separati da ;)
- una lista di distribuzione

Cc: specificare:

- destinatari secondari

Ccn: specificare

- destinatari in copia nascosta

Oggetto:

- argomento della lettera

Il messaggio

Inserire del testo usando:

- barra di formattazione
- correttore ortografico
- biglietto da visita
(è un breve commento che si può inserire in tutti i nostri messaggi)
- allegati
- collegamenti ipertestuali
- alta/bassa priorità
- combinazioni di copia/incolla per prelevare parti di testo da altri messaggi o da altri documenti

Inviare un messaggio

- Menù file:
 - invia messaggio
viene inviato immediatamente
 - o invia in seguito
se non viene inviato subito
cliccare su invia e ricevi (barra strumenti)

Organizzare i messaggi cartelle predefinite:

messaggi arrivati

POSTA IN ARRIVO

messaggi in attesa di
essere spediti

POSTA INSCITA

messaggi inviati

POSTA INVIATA

messaggi cestinati

POSTA ELIMINATA

messaggi ancora da
perfezionare

BOZZE

Creare sottocartelle:

- Click destro sulla cartella
- crea nuova cartella
- click destro sul messaggio per riportarlo in una nuova cartella

- Se voglio che i messaggi vengano dirottati nelle sottocartelle:
 - strumenti/regole posta in arrivo

La rubrica

- Click da barra degli strumenti
- la rubrica contiene :
 - contatti
cioè singoli nominativi
 - gruppi (o mailing list)
raggruppamenti di nominativi

Aggiungere contatti

- Dentro la rubrica: nuovo contatto
- Strumenti/Opzioni/Aggiungi automaticamente i destinatari alla rubrica
- Click destro sull'indirizzo del messaggio (aggiunge solo quello)

Organizzare la rubrica

- Nuovo gruppo
- Selezionare i contatti da inserire
- Oppure proprietà di un gruppo già esistente per modifiche sui componenti

Gli ID digitali

- Codice identificativo dell'utente
- è una garanzia d'identità su internet
- può essere utilizzato per crittografare i messaggi
- bisogna farne richiesta a una autorità di certificazione
- E' possibile memorizzarlo nella scheda dei vari destinatari (rubrica)